



GVSIG 2.1

APRENDE A MANEJAR UN SIG EN 4 NOCIONES BÁSICAS



Geoinnova
Formación
SIG Y MEDIO AMBIENTE



INTRODUCCIÓN

Con este curso se pretende guiar al alumno desde los fundamentos básicos del SIG mediante el uso del SIG libre que más difusión está alcanzando en la actualidad, GVSIG.

El curso da una visión general de las tecnologías SIG y los usos de las mismas, haciendo especial hincapié en el aprendizaje práctico de los conceptos con ejemplos reales, obteniendo una visión práctica y realista de lo existente en el mundo de los SIG.

Elegimos el GVSIG para esta introducción porque está caracterizado por tener una interfaz amigable y sencilla, capaz de acceder ágilmente a los distintos modelos de datos existentes, pudiendo integrar en una misma vista la información local y remota a través de su cliente IDE de origen WMS, WCS o WFS. Además, la aplicación está creada bajo licencia GNU/GPL por lo que es gratuita y de código abierto.

OBJETIVOS

- Aprender qué son los SIG.
- Funciones principales y usos de los SIG.
- Qué es y cómo funciona el GVSIG.
- Principales herramientas de análisis geográfico del GVSIG.
- Qué son y cómo trabajar con los WMS en GVSIG.

REQUISITOS

- Conocimientos avanzados en ofimática y gestión del SO.
- PC con conexión a internet
- Memoria RAM: 4 GB como mínimo
- Velocidad de la CPU: Mínimo 2,2 GHz.
- Adaptador gráfico: Mínimo 64 MB RAM

DOCENTE

Luis Quesada Muelas
Licenciado en Geografía.

Experto en Sistemas de Información Geográfica, Medio Ambiente y Ordenación del Territorio. Trabaja como consultor independiente desde el 2007, coordinando todo tipo de proyectos de índole geográfica.

Actualmente, también preside y coordina la Asociación Geoinnova (2009), dirigiendo el área de formación de la misma y como coordinador técnico de los proyectos de la asociación.

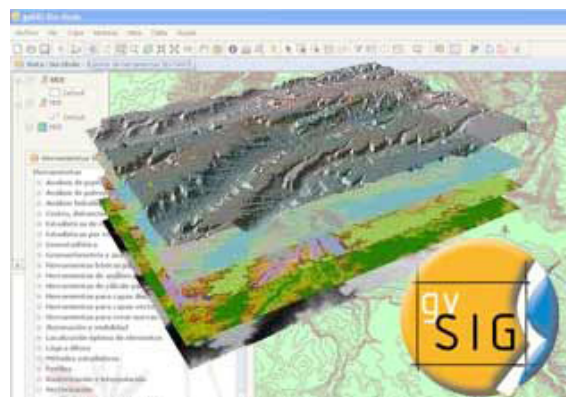


INSCRÍBETE AQUÍ

<http://cursos.geoinnova.org/curso-sig-gvsig-2-1-aprende-a-manejar-un-sig-en-4-nociones-basicas/>

DATOS GENERALES

- Modalidad On line
- Precio: 200€
- Carga lectiva: 50 h.
- Campus On line de Geoinnova Formación
- Consultar fechas en la web
- Dirigido a: Usuarios de SIG como a persona que deseen iniciarse en los SIG.



TEMA 1: BREVE INTRODUCCIÓN A LOS SIG.

1. Concepto de un SIG. Historia y Terminología.
 - 1.1. ¿Qué es un Sistema de información Geográfica?
 - 1.2. Breve historia de los SIG
2. Componentes y Arquitectura de los SIG.
 - 2.1. Componentes principales de los SIG
 - 2.2. Arquitectura de los SIG
3. Cuestiones a las que responde un SIG. Aplicaciones
4. Los 4 conceptos básicos para desenvolverte con un SIG.
 - 4.1. Modelos y estructuras de datos.
 - 4.2. Funciones básicas de los SIG.
 - 4.3. Las proyecciones y georreferenciación
 - 4.4. Las fuentes de información.

TEMA 2: FUNCIONAMIENTO DEL GVSIG

1. ¿Qué es GVSIG?.
2. Primeros pasos con GVSIG.
 - 2.1. La interfaz de GVSIG.
 - 2.2. Gestión de proyectos y documentos.
 - 2.3. Manejo, creación de vistas y añadir archivos.
 - 2.4. Propiedades de las capas.
 - 2.5. Herramientas de navegación.

TEMA 3: GESTIONANDO LA INFORMACIÓN GEOGRÁFICA

1. Gestionando la Información Geográfica
 - 1.1. Herramientas de consulta y selección.
 - 1.2. Capa de anotaciones.
 - 1.3. Añadir capa de eventos.
 - 1.4. Tablas.
 - 1.5. Edición alfanumérica.
 - 1.6. Edición gráfica.

TEMA 4: GEOPROCESAMIENTO

1. Funciones Básicas: Las herramientas de geoprocésamiento.
 - 1.1. Introducción
 - 1.2. Juntar
 - 1.3. Disolver
 - 1.4. Cortar
 - 1.5. Áreas de Influencia
 - 1.6. Intersección

TEMA 5: REPRESENTACIÓN GRÁFICA DE LA INFORMACIÓN GEOGRÁFICA

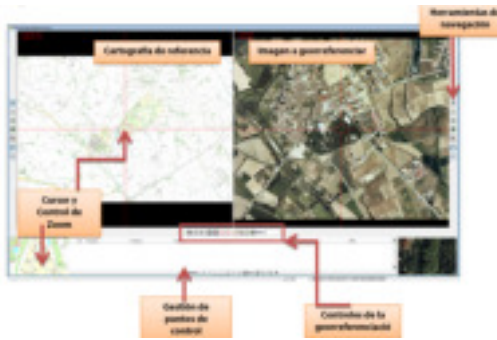
1. **Creación de salidas gráficas: los mapas**
 - 1.1. Gestión de las herramientas y propiedades de los documentos "mapa"
 - 1.2. Acceso a los documentos de mapas
 - 1.3. Preparar página
 - 1.4. Propiedades del mapa
 - 1.5. Herramientas de navegación por el mapa
 - 1.6. Herramientas de navegación por la vista
 - 1.7. Insertar elementos en un mapa (Norte, Escalas, Leyendas, etc.)
2. Plantillas
3. Impresión

TEMA 6: INTRODUCCIÓN A LOS SERVICIOS DE MAPA WEB Y A LAS BASES DE DATOS ESPACIALES

1. Los servicios de Mapas en internet.
 - 1.1. Las Infraestructuras de Datos Espaciales.
 - 1.2. Marco legal de las IDE.
 - 1.3. Componentes de las IDE.
 - 1.4. Servicio de las IDE.
 - 1.5. Carga de un WMS en GvSIG.
 - 1.6. Exportando e importando un Web Map Context -WMC.
2. Sobre las bases de datos espaciales.
 - 2.1. Las bases de Datos Espaciales.
 - 2.2. Los Sistemas de Gestión de Bases de Datos (SGBD).

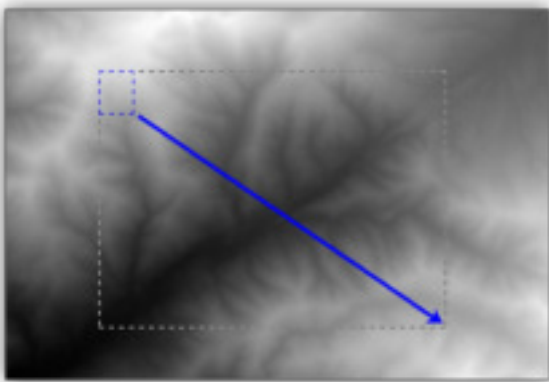
TEMA 7: FUNCIONES AVANZADAS

1. **Funciones avanzadas**
 - 1.1. Introducción a las Transformaciones Geográficas
 - 1.2. Geolocalización ráster
 - 1.3. Georreferenciación ráster
 - 1.4. Exportar ráster
 - 1.5. Reproyección ráster



OFERTAS

- -20% Socios
- -15% Partners
- -10% Desempleados, autónomos, funcionarios, estudiantes, minusválidos y extranjeros.
- -5% Grupos >5
- -5% Matriculación en 2 cursos simultáneamente.



Tramitamos la **bonificación** de su curso **hasta del 100%** a través de la Fundación Tripartita.

BONIFICACIÓN F. TRIPARTITA

Si ud. es un trabajador por cuenta ajena en una empresa que tributa en España, puede beneficiarse de las bonificaciones de la Fundación Tripartita, accediendo a la formación ofertada en Geoinnova. Nosotros, como entidad organizadora afiliada a la Fund. Tripartita, le gestionamos todos los trámites necesarios para que ud. pueda bonificarse el curso.



Formación
100%
Bonificada



Formación E-learning (on line). El estudiante tendrá **acceso las 24h.** del día, a la plataforma tecnológica que Geoinnova pone a su disposición y desde la cual podrá seguir adecuadamente el desarrollo del curso.

Desde la plataforma tendrá acceso a todos los contenidos del mismo y disponer de los recursos y canales de contacto necesarios, con docentes, compañeros y la coordinación técnica de Geoinnova.

Seguimiento individualizado al estudiante mediante un control de sus avances y tutorización personalizada mediante videoconferencias.

Garantizamos las respuestas en menos de 24h.

- Manuales en PDF con ilustraciones de todos los procesos, ejercicios y actividades.
- Webinars y videotutoriales
- Autoevaluaciones
- Ejercicios prácticos
- Material complementario: Recursos cartográficos oficiales, mapas temáticos, últimas novedades, videos temáticos...
- Software complementario

Todos los cursos se encuentran **Certificados por la Asociación Geoinnova, líder en formación de medio ambiente y en Sistemas de Información Geográfica.**

El estudiante que supere los requisitos de evaluación recibirá un Diploma con el Certificado de Aprovechamiento acreditado.



GEOINNOVA FORMACIÓN:



<http://geoinnova.org/cursos>



formacion@geoinnova.org



960 964 241



<http://geoinnova.org/blog-territorio>

GVSIG 2.1

APRENDE A MANEJAR UN SIG EN 4 NOCIONES BÁSICAS



Geoinnova
Formación
SIG Y MEDIO AMBIENTE

