



Gestión de fauna con ARCGIS 10



Geoinnova
Formación



Web de Geoinnova Formación
Campus Online

www.geoinnova.org/cursos
www.formacion.geoinnova.org/campus

INTRODUCCIÓN

Los diferentes grupos taxonómicos de especies y las diferentes metodologías de trabajo en campo hacen que, la información cartográfica vinculada a cada especie de fauna, sea susceptible de ser manejada y representada de diferentes formas. La información cartográfica obtenida en campo y los recursos cartográficos que ofrecen las IDE pueden ayudarnos a manejar la información ecológica vinculada a especies de fauna y emplear innumerables herramientas para generar diferentes análisis cartográficos como soporte en los trabajos de campo y gabinete.

OBJETIVOS

Las extensiones de ArcGIS proveen a esta aplicación SIG de una gran potencia para desarrollar y analizar metodologías de gestión de fauna. Por medio del uso de múltiples herramientas incluidas dentro de ArcToolBox se desarrollarán estrategias para la gestión cartográfica de metodologías de trabajo en campo y análisis de datos en gabinete. A través de ejemplos específicos con especies emblemáticas de la fauna de nuestro país, se ilustrarán casuísticas que podrán ser extrapoladas a otras especies y grupos taxonómicos.

DOCENTE

Roberto Matellanes

Licenciado en Ciencias Ambientales.

Técnico de TRAGSA en Evaluaciones de Impacto Ambiental y responsable en la elaboración de cartografía nacional vinculada al Inventario Español del Patrimonio Natural y de la Biodiversidad en el Ministerio de Agricultura, Alimentación y Medio Ambiente.

DATOS GENERALES

- Modalidad On line
- Precio: 270€
- Carga lectiva: 80 h.
- Campus On line de Geoinnova Formación
- Consultar fechas en la web



INSCRÍBETE AQUÍ

<http://cursos.geoinnova.org/curso-sig-arcgis-10-gestion-de-fauna-mediante-metodologia-sig/>

REQUISITOS

- Es necesario previamente tener conocimientos equivalentes al curso ArcGIS 10 - Sistemas de Información Geográfica,
- Es muy recomendable saber gestionar archivos 3D raster.
- **El software no se encuentra incluido en el precio del curso, el estudiante deberá de tener instalada la versión correspondiente de los software que se tratarán en el curso.** Si el estudiante no dispone previamente de una licencia legal del curso, puede informarse a través de los canales habituales de contacto con Geoinnova, de las distintas soluciones que les ofrecemos para poder seguir el curso adecuadamente.

MÓDULO 1: PRINCIPIOS DEL MANEJO DE ARCGIS

1. Introducción.
2. Los Sistemas de Información Geográfica.
3. Sistemas de entrada de datos en un SIG.
4. Archivos cartográficos.
5. Archivos cartográficos en 3D: los MDT y TIN.
6. ArcGIS Desktop. Principales aplicaciones.
 - 6.1. Manejo de ArcCatalog.
 - 6.2. Manejo de ArcMap.
7. Propiedades de las capas cartográficas.
8. Georeferenciación de datos espaciales.
 - 8.1. Sistemas de Referencia.
 - 8.2. Datum y elipsoides.
 - 8.3. Proyecciones.
 - 8.4. El sistema cartográfico Español.
9. Simbología cuantitativa y cualitativa de los archivos vectoriales.
10. Simbología cuantitativa de archivos ráster.
11. Herramientas de edición de elementos.
12. Relación entre tablas (Joins y Relates)
13. Herramientas de Geoprocesamiento.
14. Análisis espacial de elementos entre capas.

MÓDULO 2: GESTIÓN CARTOGRÁFICA DE PARCELAS Y TRANSECTOS

Caso práctico 1: Mariposa Apolo.

Caso práctico 2: Urogallo.

1. Gestión cartográfica de parcelas de campo.
2. Gestión cartográfica de parcelas circulares.
3. Elaboración de transectos para batidas. Caso práctico de batidas para Urogallo.
4. Asignación de datos de inventario mediante identificación de cuadrículas UTM.

MÓDULO 3: ANÁLISIS MULTICRITERIO EN LA REINTRODUCCIÓN DE ESPECIES

Caso práctico 1: Cabra montés.

1. Introducción.
2. Generación del Modelo Digital de Elevación de la zona de estudio.
 - 2.1. Mapa de aptitud altitudinal.
 - 2.2. Mapa de aptitud de pendiente.
 - 2.3. Mapa de aptitud de ladera.
 - 2.4. Mapa de aptitud del hábitat.
 - 2.5. Mapa de aptitud siguiendo crestas de montaña.
 - 2.6. Mapa de aptitud de vegetación.
 - 2.7. Creación del mapa de reintroducción.

MÓDULO 4: ELABORACIÓN DE MAPAS DE BIODIVERSIDAD

Caso práctico 1: Mapa de diversidad mundial de especies de la UICN.

1. Introducción.
2. Elaboración de mapas de biodiversidad mediante cuadrículas.
 - 2.1. Análisis de datos.
 - 2.2. Desarrollo de una malla mundial.
 - 2.3. Representación de la biodiversidad mediante mallas.
 - 2.4. Representación de la biodiversidad mediante archivos ráster.
3. Hotspots.
 - 3.1. Generación de Hotspots.
 - 3.2. Representación de Hotspots.

MÓDULO 5: SEGUIMIENTO DE AVES MEDIANTE CUENCAS VISUALES

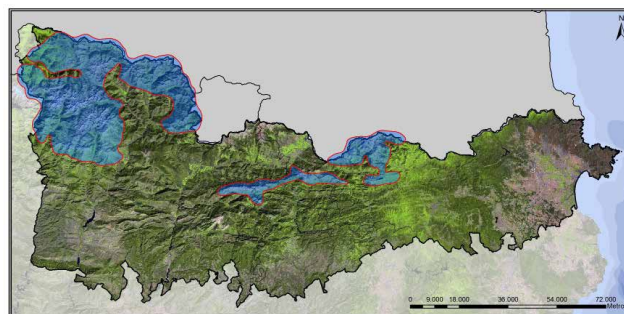
Caso práctico 1: Quebrantahuesos.

1. Introducción.
2. Elaboración de cuencas visuales de seguimiento del Quebrantahuesos.
 - 2.1. Elaboración de mapas de visibilidad.
 - 2.2. Elaboración de mapas de distancia visual.
 - 2.3. Identificación de puntos estratégicos para el seguimiento.

MÓDULO 6: MAPAS DE ESFUERZOS

Caso práctico 1: Oso pardo.

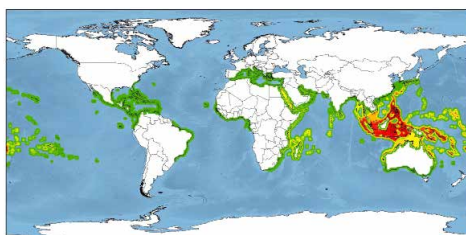
1. Introducción.
2. Elaboración de mapas de indicios para el Oso pardo mediante cuadrículas UTM.
3. Análisis de esfuerzo por transectos.
4. Optimización de esfuerzos en la gestión de trampas.



MÓDULO 7: GESTIÓN DE ESPECIES EXÓTICAS INVASORAS

Caso práctico 1: Mejillón cebra.

1. Análisis Hidrológico mediante Arc Hydro Tools.
 - 1.1. Arc Hydro Tools.
 - 1.2. Introducción a Arc Hydro Tools.
 - 1.3. Corrección del MDE mediante Arc Hydro Tools.
 - 1.4. Creación del mapa de direcciones mediante Arc Hydro Tools.
 - 1.5. Creación del mapa de acumulación de flujo mediante Arc Hydro Tools.
 - 1.6. Creación de la red de drenaje mediante Arc Hydro Tools.
2. Almacenamiento de archivos cartográficos.
3. Análisis de redes hidrológicas.
 - 3.1. Análisis de redes. Afección del mejillón cebra en cauces hidrográficos.
4. Desarrollo de un programa de vigilancia para el control del mejillón cebra.



MÓDULO 8: SEGUIMIENTO CARTOGRÁFICO DE DATOS EN CAMPO

1. Introducción.
2. El Sistema de Posicionamiento Global (GPS)
 - 2.1. El GPS como dispositivo periférico en la toma de datos.
 - 2.2. Tipos de GPS y prestaciones.
 - 2.3. Manejo de tracks y waypoints.
3. ArcPAD.
4. ArcGIS para Android.
5. Elementos de referencia en la toma de datos.
6. Consideraciones iniciales del dispositivo antes de iniciar la toma de datos.
7. Consideraciones metodológicas a la hora de desarrollar el inventario.
8. Consideraciones tecnológicas a la hora de desarrollar el inventario. Cartografía y bases de datos.
9. Consideraciones de trabajo según la escala de información.
10. Consideraciones gráficas a la hora de representar cartográficamente nuestro inventario.

OFERTAS

- -20% Socios
- -15% Partners
- -10% Desempleados, autónomos, funcionarios, estudiantes, minusválidos y extranjeros.
- -5% Grupos >5
- -5% Matriculación en 2 cursos simultáneamente.

BONIFICACIÓN F. TRIPARTITA

Tramitamos la **bonificación de su curso hasta del 100%** a través de la **Fundación Tripartita**.

Si ud. es un trabajador por cuenta ajena en una empresa que tributa en España, puede beneficiarse de las bonificaciones de la Fundación Tripartita, accediendo a la formación ofertada en Geoinnova. Nosotros, como entidad organizadora afiliada a la Fund. Tripartita, le gestionamos todos los trámites necesarios para que ud. pueda bonificarse el curso.

Formación
100%
Bonificada



UNIÓN EUROPEA
Fondo Social Europeo
El FSE invierte en tu futuro



Fundación Tripartita
PARA LA FORMACIÓN EN EL EMPLEO

Formación E-learning (on line). El estudiante tendrá **acceso las 24h.** del día, a la plataforma tecnológica que Geoinnova pone a su disposición y desde la cual podrá seguir adecuadamente el desarrollo del curso. Desde la plataforma tendrá acceso a todos los contenidos del mismo y disponer de los recursos y canales de contacto necesarios, con docentes, compañeros y la coordinación técnica de Geoinnova.

Garantizamos las respuestas en menos de 24h.

- Manuales en PDF con ilustraciones de todos los procesos, ejercicios y actividades.
- Videotutoriales
- Autoevaluaciones
- Ejercicios prácticos
- Ejercicio final
- Material complementario: Recursos cartográficos oficiales, mapas temáticos, Geofascículos, ofertas de trabajo, últimas novedades, videos temáticos...
- Software complementario
- Guía de Orientación Formativa y Laboral en las aplicaciones profesionales de los Sistemas de Información Geográfica
- Descuentos en tus próximos cursos en Geoinnova Formación.

Todos nuestros cursos están **Certificados por la Asociación Geoinnova.**

El estudiante que supere los requisitos de evaluación recibirá un Diploma con el Certificado de Aprovechamiento acreditado.

Geoinnova
Formación



GEOINNOVA FORMACIÓN:



<http://cursos.geoinnova.org/>



formacion@geoinnova.org



960 964 241



<http://geoinnova.org/blog-territorio>

Gestión de fauna con ARCGIS 10



Geoinnova
Formación

